

PLAN PARA CONSTRUIR SEGURIDAD, EN UN PARTIDO DE CUALQUIER PROVINCIA DE LA REPÚBLICA ARGENTINA

PREMISAS

Última parte

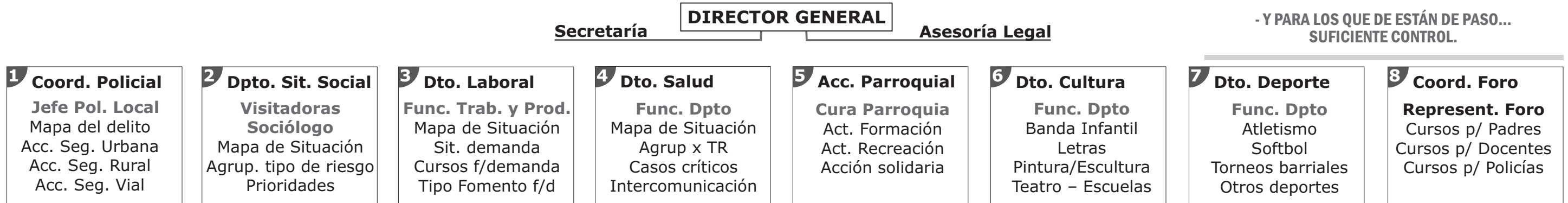
SE HA LLEVADO A CABO ESTE TRABAJO, ENTENDIENDO QUE NECESITAMOS SUMAR VOLUNTADES PARA QUE EL PUEBLO JUNTO A SUS FUNCIONARIOS, PLANIFIQUEN, CONCRETEN Y CONTROLLEN EL DESARROLLO DE TODAS LAS ACCIONES Y ACTIVIDADES QUE POSIBILITEN EL LOGRO DE LA MEJORA DE NUESTRA SITUACIÓN DE SEGURIDAD.

- TRABAJO, CONTENCIÓN Y RECREACIÓN PARA LOS MAYORES.

- PARA MENORES Y ADOLESCENTES: MUCHA ACTIVIDAD DEPORTIVA, FORMACIÓN ESPIRITUAL Y APOYO PARA QUE CONTINÚEN SUS ESTUDIOS Y LA PREPARACIÓN PARA UN FUTURO TRABAJO.

- Y PARA LOS QUE DE ESTÁN DE PASO... SUFICIENTE CONTROL.

Plan de Mejora - Seguridad Exaltación de la Cruz - Organigrama Básico



MISIONES PARTICULARES

DIRECCIÓN:

I Director General:

1. Selecciona y propone su equipo de trabajo.
2. Organiza las tareas de los departamentos.
3. Aprueba la planificación particular y general.
4. Presupuesta la ejecución de la planificación.
5. Adapta el presupuesto a la planificación.
6. Lleva a cabo las comunicaciones Institucionales.
7. Controla la ejecución de las tareas y actividades programadas.
8. Efectúa evaluaciones parciales sobre los resultados de las acciones particulares y de conjunto.
9. Mantiene informado al Municipio sobre todos los aspectos relacionados con el plan y su ejecución.

II Secretaría:

1. Colabora en todas las tareas propias del Director General
2. Organiza los archivos de toda la documentación vinculada a la tarea.
3. Representa al Director en actos o reuniones cuando este lo requiera.
4. Efectúa los controles primarios de la documentación de trabajo.

III Asesoría Legal:

1. Proporciona las Bases Legales para la elaboración del Plan General.

2. Asesora a la Dirección y por su intermedio a los Departamentos, en todos los aspectos legales para la ejecución concreta de las tareas y actividades programadas.
3. Representa a la Asociación en todos los trámites vinculados con aspectos Legales.

DEPARTAMENTOS DEPENDIENTES:

1 Coordinación Policial:

- A.** Participa en la elaboración del Plan Maestro, tanto en los aspectos específicos como en el resto de las áreas.
- B.** Informa en forma permanente sobre el detalle de la problemática de Seguridad vinculada con:
- Delitos.
 - Familias en riesgo.
 - Mayores en riesgo.
 - Menores en riesgo.
 - Plan mínimo de control Urbano.
 - Plan mínimo de Control Rural.
 - Plan Mínimo de Control de Transito.
 - Necesidades concretas para la implementación de los planes mínimos de control.
- C.** Informa sobre las dificultades para concretar con éxito su accionar.
- D.** Ejecuta, hace ejecutar y controla, las acciones específicas definidas en el Plan General y sus posteriores ajustes.

2 Dpto. Situación Social:

- A.** Participa en la elaboración del Plan Maestro, tanto en los aspectos específicos como en el resto de las áreas.
- B.** Informa en forma permanente sobre el detalle de la problemática social vinculada con:
- 1). Familias en riesgo.
 - 2). Mayores en riesgo.
 - 3). Menores en riesgo.
- Problemas vinculados a la violencia familiar.
 - Problemas vinculados con la Vivienda.
 - Problemas vinculados con la alimentación.
 - Problemas vinculados con la Instrucción.
 - Problemas vinculados con la Educación.
 - Problemas vinculados con el trabajo, (por carencia, defecto o trabajo de menores).
 - Problemas de carencia de infraestructura básica por hogar o zona.
 - Plan de control Sistemático de evolución de los casos.
 - Propone acciones concretas para disminuir riesgos y mejorar situaciones críticas.
 - Plantea las necesidades concretas para la ejecución de las acciones propuestas.
 - Informa sobre las dificultades para la implementación de las acciones programadas.
 - Ejecuta, hace ejecutar y controla las acciones específicas definidas en el plan general y sus posteriores ajustes.

3 Dpto. Laboral:

- A.** Participa en la elaboración del Plan Maestro, tanto en los aspectos específicos como en el resto de las áreas.
- B.** Informa periódicamente sobre el detalle de la problemática vinculada con:
- 1). Familias sin empleo - % por zona.
 - 2). Empleadores con dificultades.
 - 3). Genera y eleva propuestas para fomentar la llegada de nuevas fuentes de trabajo.
 - 4). Propone y desarrolla los cursos necesarios para que el personal califique en los trabajos disponibles y a disponer.

4 Dpto. Salud:

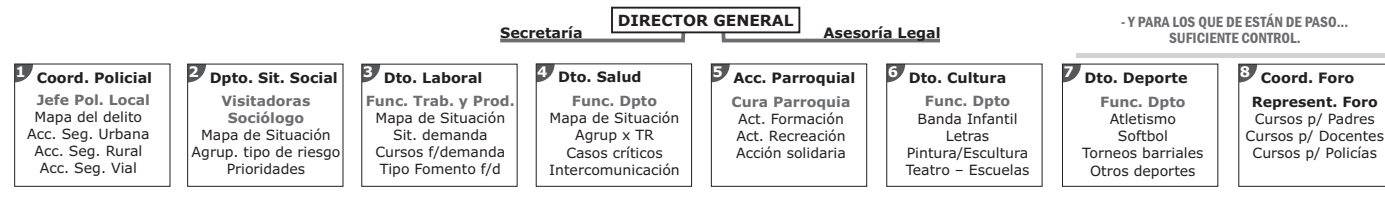
- A.** Participa en la elaboración del Plan Maestro, tanto en los aspectos específicos como en el resto de las áreas.
- B.** Informa periódicamente sobre el detalle de la problemática vinculada con:
- 1). Enfermedades o dolencias según su origen:
 - Alimentación.
 - Infecto contagiosas.
 - Adicciones.
 - Zonificar si fuera posible los porcentajes de cada tipo de enfermedad de incidencia.
 - Accidentes.
 - Acciones de Violencia.
- C.** Planifica y lleva a cabo los cursillos necesarios para instruir y capacitar a los diferentes públicos, acerca

PLAN PARA CONSTRUIR SEGURIDAD, EN UN PARTIDO DE CUALQUIER PROVINCIA DE LA REPÚBLICA ARGENTINA

Última parte

SE HA LLEVADO A CABO ESTE TRABAJO, ENTENDIENDO QUE NECESITAMOS SUMAR VOLUNTADES PARA QUE EL PUEBLO JUNTO A SUS FUNCIONARIOS, PLANIFIQUEN, CONCRETEN Y CONTROLLEN EL DESARROLLO DE TODAS LAS ACCIONES Y ACTIVIDADES QUE POSIBILITEN EL LOGRO DE LA MEJORA DE NUESTRA SITUACIÓN DE SEGURIDAD.

Plan de Mejora - Seguridad Exaltación de la Cruz - Organigrama Básico



PREMISAS

- TRABAJO, CONTENCIÓN Y RECREACIÓN PARA LOS MAYORES.
- PARA MENORES Y ADOLESCENTES: MUCHA ACTIVIDAD DEPORTIVA, FORMACIÓN ESPIRITUAL Y APOYO PARA QUE CONTINÚEN SUS ESTUDIOS Y LA PREPARACIÓN PARA UN FUTURO TRABAJO.
- Y PARA LOS QUE DE ESTÁN DE PASO... SUFICIENTE CONTROL.

que las enfermedades, sus cuidados y prevenciones. Así mismo, confecciona los medios de comunicación gráfica referidos a estos aspectos.

5 Acción Parroquial:

- A.** Participa en la elaboración del Plan Maestro, tanto en los aspectos específicos como en el resto de las áreas.
- B.** Informa periódicamente sobre el detalle de la problemática vinculada con carencias, emergencias, desordenes, situaciones críticas, etc., vinculadas al conjunto de la comunidad y de ser posible sectorizadas, para poder direccionar con precisión las acciones de mejora/ayuda.
- C.** Planifica, comunica y coordina, las acciones propias de:
 - Recreación.
 - Formación.
 - Acción solidaria.

6 Dpto. Cultura:

- A.** Participa en la elaboración del Plan Maestro, tanto en los aspectos específicos como en el resto de las áreas.
- B.** Organiza, planifica y ejecuta el conjunto de las actividades vinculadas a su área; tanto locales como externas al partido.
- C.** Propone becas especiales para participantes destacados en algunas de las disciplinas.
- D.** Informa periódicamente sobre el detalle del desarrollo de todas sus actividades.
- E.** Es el principal contacto con la Dir. de Escuelas en la búsqueda de integración y coordinación.

7 Dpto. Deporte:

- A.** Participa en la elaboración del Plan Maestro, tanto en los aspectos específicos como en el resto de las áreas.
- B.** Organiza, planifica y ejecuta el conjunto de las actividades vinculadas a su área, tanto local como externa al partido.
- C.** Propone becas especiales para participantes destacados en algunas de las disciplinas.
- D.** Informa periódicamente sobre el detalle del desarrollo de todas sus actividades.

6 Coordinación Foro:

- A.** Participa en la elaboración del Plan Maestro, tanto en los aspectos específicos como en el resto de las áreas.
- B.** Propone, organiza, planifica y ejecuta los cursos y charlas de apoyo vinculados al plan general, de interés para el resto de las áreas y/ públicos diferenciados de la comunidad.
- C.** Propone becas especiales para capacitación específica.
- D.** Colabora en las mediciones del resultado de los esfuerzos y acciones llevadas a cabo por las diferentes áreas, elaborando informes y propuestas de mejora.
- E.** Informa periódicamente sobre el detalle del desarrollo de todas sus actividades.

Con este tercer capítulo concluimos el desarrollo del Plan para construir Seguridad, que se adapta a cualquier municipio del país. Recibimos sus comentarios y sugerencias a: volveraestarseguros@yahoo.com.ar

Si quieres integrar algún equipo, tenes sugerencias o inquietudes, envía tu mail a:

volveraestarseguros@yahoo.com.ar

